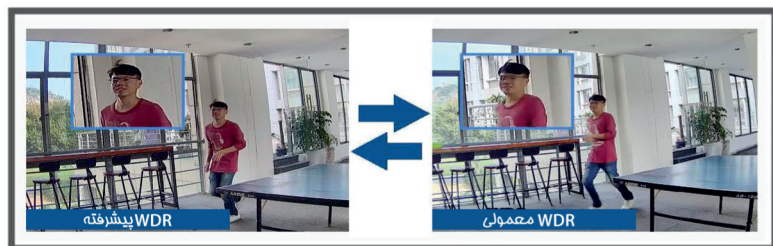


## دوربین تحت شبکه ی مینی بولت ۵ مگاپیکسلی موتوردار، ضد ضربه و H.265+



### IV-SBL5111

- IP67
- IK10
- لنز موتوردار



### دسی‌بلی ۱۲۰ WDR

WDR آیریویژن، در هر لاین سه فریم دارد که این باعث می‌شود جزئیات بیشتری مخصوصاً در مورد سوژه‌های متمرکز در اختیار شما قرار بگیرد. علاوه بر این، این تکنولوژی با کاهش نقاط لکه‌دار یا نویزدار، کیفیت تصاویر را بالا می‌برد. با کمک این تکنولوژی می‌توان بین قسمت‌های تاریک و روشن تصویر توازن برقرار کرد تا تصاویر به رنگ واقعی خود نزدیکتر باشند. WDR این دوربین به ۱۲۰ دسی‌بلی می‌رسد.



### سنسور اولترا لولایت ۰.۰۰۰۸ لاکس

این دوربین مجهز به تکنولوژی استارلایت، قادر به ارائه تصاویری روشن و واضح در محیط‌های کم نور است؛ متنی در محیط‌های کم نوری با ۰.۰۰۰۸ لاکس (در حالت زنگی) و یا در تاریکی مطلق (در حالت سیاه و سفید).



### استانداردهای IP67 و IK10

این دوربین از سطوح مطرح و مهم استانداردهای صنعت امنیت پشتیبانی می‌کند؛ مقاومت در برابر تغییرات آب‌وهوایی، یعنی استاندارد IP67 و مقاومت در برابر ضربه، یعنی استاندارد IK10. این دوربین در مقابل آسیب‌های نامطلوب کاملاً مقاوم‌سازی شده است تا عملکرد درستی داشته باشد.



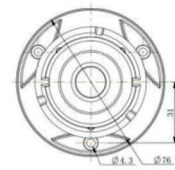
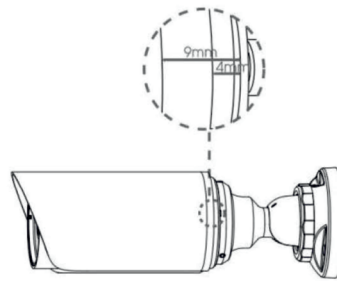
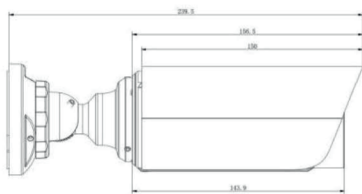
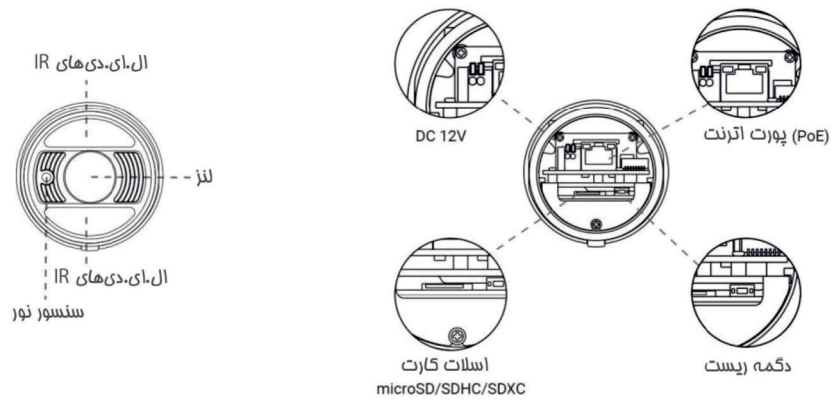
		IV-SBL5111 (5MP)
دوربین	مدل	IV-SBL5111 (5MP)
	سنسور تصویر	سنسور پیشرفته ۱/۲.۸ اینچی از نوع CMOS
	مداخل میزان روشنایی	رنگی: 0.008Lux@F1.4 با IR روشن 0Lux: سیاه و سفید
	WDR	WDR ۱۲۰ دسی‌بلی
	زمان شاتر	ثانیه 1~ 1/100000
	فاصله IR	تا سقف ۵۰ متر
	حالت شب/روز	روز/شب/فودکار/سفارشی/طبق برنامه زمانی
سیگنال به نویز	< ۵۵ دسی‌بلی	
لنز	لنز	موتوردار 2.7~13.5mm
	پایه	Φ14
	کنترل فوکوس	فودکار/دستی
	کنترل Iris (اختیاری برای سری A)	فودکار/دستی
ویدئو	مداکتر رزولوشن تصویر	2592x1944
	جریان اصلی	20fps@(2592x1944), 30fps@(2048x1536, 1920x1080, 1280x960, 1280x720, 704x576)
	جریان ثانویه	30fps@(704x576, 640x480, 640x360, 352x288, 320x240, 320x192, 320x180)
	جریان سوم	30fps@(1920x1080, 1280x720, 704x576, 640x480, 640x360, 320x240, 320x192, 320x180)
	فشرده‌سازی ویدئویی	H.265+/H.265(HEVC)/H.264+/H.264/MJPEG
	نرخ بیتی ویدئو	16Kbps~16Mbps(CBR/VBR (قابل تنظیم
	ماسک نوامی خصوصی	تا سقف ۸ منطقه
	منطقه موردنظر	تا سقف ۸ منطقه
تنظیمات تصویر	روشنایی/کنتراست/فلووس رنگ/وضوح تصویر	
رابط	اترنت	پورت اترنت 1*RJ45 10M/100M
شبکه	حافظه شبکه	NAS (پشتیبانی از NFS, SMB/CIFS, ANR)
	پروتکل	IPv4/IPv6, ARP, TCP, UDP, RTP, RTSP, RTMP, HTTP, HTTPS, DNS, DDNS, DHCP, FTP, NTP, SMTP, SNMP, UPnP, Bonjour, SIP, PPPoE, VLAN, 802.1x, QoS, IGMP, ICMP, SSL



صدا	فشرده سازی صدا	G.711/AAC/G.722/G.726
	نرخ نمونه گیری از صدا	8/16/32/48KHz
	نرخ بیتی صدا	16~96kbps, 16~256kbps
	دو فرجهی صدا	دارای دو فرجهی صدا
سیستم	مافظة	پشتیبانی از micro SD/SDHC/SDXC برای ذخیره سازی در فود سیستم، تا سقف ۲۵۶ گیگابایت
	عملکرد پیشرفته	BLC, HLC, 2D DNR, 3D DNR, ضد مه، AWB، EIS، فیلترسازی آدرس IP، لرزشگیر تصویر، حالت راهرو، واضح سازی تصویر، واترمارک
	پشتیبانی از SIP/VoIP	مکالمه ی صوتی و تصویری تحت شبکه
	وقوع رخداد	تشخیص حرکت، قطعی شبکه و غیره
	رسیدگی به رخداد	بارگذاری FTP، بارگذاری SMTP، ضبط در کارت SD، تماس SIP، افطار HTTP و غیره
	تجزیه و تحلیل ویدئویی	ورود به منطقه، خروج از منطقه، تشخیص حرکت پیشرفته، تشخیص دستکاری، عبور از خط، پرسه زنی، تشخیص افراد، شمارش افراد، اشیاء رها شده، اشیاء برداشته شده
	سازگاری سیستم	ONVIF Profile G & Q & S & T, API
مشخصات عمومی	دمای کاری سیستم	-40°C~60°C
	رطوبت کاری سیستم	0~90% (نامتراکم)
	منبع تغذیه	PoE (802.3af) / DC 12V±10%
	مصرف برق	8.5W MAX 12W MAX (با روشن IR)
	مقاومت در برابر تغییرات آب و هوایی	استاندارد ضد آب IP67 برای مقاومت در برابر تغییرات آب و هوایی
	ممفظة	استاندارد ضد ضربه IK10 برای ممفظة ی فلزی
	وزن	825g
	ابعاد	Ø76mmX239.5mm
گارانتی	۲ سال	



## طرح ساختار دوربین



## وامد اندازه گیری: میلی متر

## پشتیبانی از لوازم جانبی

**پایه میله ای**  
 وزن: ۷۴۰ گرم  
 ابعاد: ۱۷۰\*۵۱.۵\*۱۵۲.۶ میلی متر



**براکت نبشی بیرونی**  
 وزن: ۹۰۰ گرم  
 ابعاد: ۱۷۰\*۵۶.۵\*۷۶.۳ میلی متر



**چانکشن باکس**  
 وزن: ۶۲۰ گرم  
 ابعاد: ۱۳۴\*۱۲۶\*۴۰ میلی متر

